

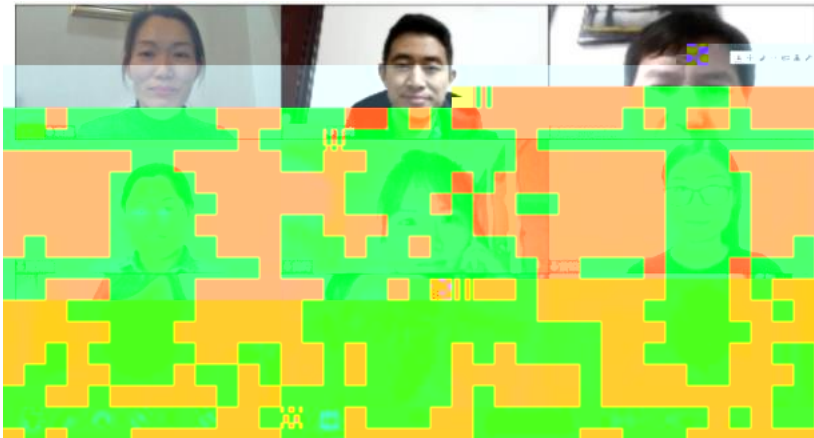
典型案例汇

	案例类型	
疫一徒制	三教改革	案上在共
新高学徒	人才培养	1. 招 2. 式 3. 4. 师 5. 招 6. 创

币资队伍、三教改革、推广价值上进行描述，

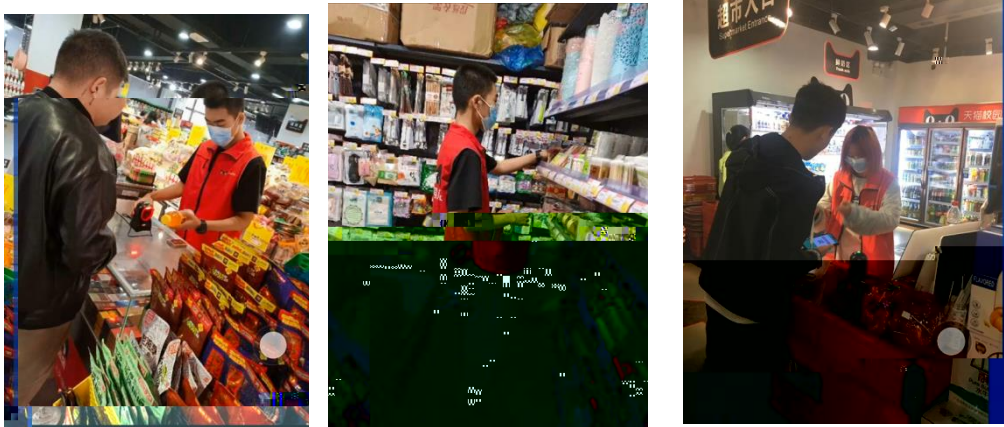
学,采用线
投身学习,
学习与抗疫
学模式
人才培养模
程
“双导师”
素质
作方式

2020





2



3

19统计与会计3

签到 问卷 抢答 选人 评分 测验 活动库

抢答 03-10 16:40

1. 调查时间的调查期限的含义，并说明AQR

抢答 03-10 16:40

2. 调查单位与填报单位的关系是（），A、二者是一致的 B、二者有时是一致的 C、二者没有关系 D、调查单位大于...

抢答 03-10 16:40

3. 调查项目是什么？

选人 03-10 16:40

4. 某市规定2019年工业经济活动成果年报呈报时间是2020年1月

抢答 03-10 16:40

5. 统计调查的基本要求达到了()

抢答 03-10 16:40

(调查目的)

